

## FR 30 E 45

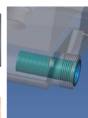
SCHEUERSAUGMASCHINE (SCHRUBBER) SERIE FR 30 MIT KABEL



FR 30 ist wirklich einzigartig. Vor allem wegen des neuen Designs, modern und eindrucksvoll, für maximale Persönlichkeit und Funktionalität. Eine erneuerte Ästhetik, die eine Hochleistungs-Scheuersaugmaschine auf die bestmögliche Art darstellt. 30 Liter Fassungsvermögen, maximale Benutzerfreundlichkeit und ein integriertes Lösungssystem, die FR 30 zu einem Bezugspunkt in seinem Marktsegment machen: - Maximale Manövrierfähigkeit: dank der kompakten Größe und dem „kurzen Radstand“ der Lenkrollen, die die Bewegungen des Bedieners vereinfachen und zugleich höchste Steuerfähigkeit gewährleisten - Der Saugbalken: verstellbar und extrem kompakt (nur 65 cm) für perfekte Trocknungsergebnisse - ein innovatives Filtersystem zum Schutz aller Hauptbauteile. Eine perfekte Mischung aus Ästhetik, Innovation und höchster technischer Funktionalität machen FR 30 zur idealen Scheuersaugmaschine für alle Reinigungsverfahren in kleinen und mittelgroßen Bereichen. FR 30 ist jetzt noch innovativer, dank des Sensor-TOUCH-Systems, das dem Bediener maximale Flexibilität und Kontrolle beim Maschineneinsatz gewährleistet. Die Arbeit mit dem FR 30 war noch nie so einfach und intuitiv. FR 30 E 45 wird mit Strom versorgt und ist mit einem Kabel zu 15 m ausgestattet.



Touch System



Tauch Reinwas-serfilter



Einstellbarer...



und kompakter Saugbalken



Sammelfilter für große Unreinheiten + Schutzfilter des Saugmotors



Kipper Tank

## PRODUKTIDENTIFIKATION

MODELL	ARTIKELNUMMER	STÜCKZAHL PRO PALETTE
FR 30 E 45 TOUCH	10.4182.00	1

## TECHNISCHE EIGENSCHAFTEN

## EIGENSCHAFTEN

Arbeitsbreite Reinigen	mm	430
Arbeitsbreite Saugen	mm	650
Flächenleistung/Stunde (theoretisch - praktisch)	m²/h	1720 - 860
Versorgung		Kabel 230V - 50 Hz
Aufgenommene Leistung	W	850
Vorschub		Manuell
IP-Code		IPX3

## BÜRSTEN

Durchmesser - Pad x Anzahl	mm - inch x Anz	430 - 17" x 1
Motorleistung x Anzahl	W x Anz	450 x 1
Motordrehzahl	rpm	140
Gewicht Kopf - spezifischer Druck	Kg - g /cm²	21 - 20,3

## ZUGANTRIEB

Motorleistung	W	---
---------------	---	-----

Maximale Vorschubgeschwindigkeit	Km/h	4
Steigleistung bei Volllast	%	2

## SAUGEN

Motorleistung	W	400
Unterdruck (Wassersäule)	mbar/mmH2O	1189
Luftvolumenstrom	l/s	28
Geräuscentwicklung	dB(A)	64

## TANK

Typ		Doppelter Tank
Fassungsvermögen Reinigungslösung	l	30
Fassungsvermögen Schmutzwassertank	l	33
Gewicht (ohne/mit Batterien)	Kg	71
Kabellänge	m	15
Abmessungen (L x B x H)	mm	1210x560x1020

## MITGELIEFERTES ZUBEHÖR

MODELL	ARTIKELNUMMER
Wasserfüllschlauch	30.0024.00
Kabelverlängerung 15 m	34.0285.00
Bürste 17" Polypropylen Ø 0,7	40.0002.00
Abnehmbarer Spritzschutz (ohne Borsten)	24.0263.00
Borsten für Spritzschutz	40.4006.00
Satz Sauglippen aus natürliche gummi (vorne/hinten)	96.0159.00

## OPTIONALES ZUBEHÖR

MODELL	ARTIKELNUMMER
Kabelverlängerung 25 m	34.0427.00
Bürste 17" Polypropylen Ø 0,9	40.0102.00
Bürste 17" Tynex Ø 1.2 grit 80	40.0202.00
Pad treibteller 420 mm (für pad von 17")	40.1007.00
Satz Sauglippen aus Polyurethan (hinten/vorne)	96.0011.00